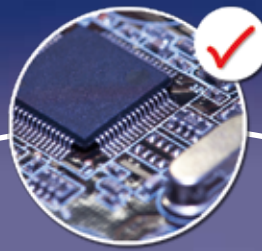


✓ verifysoft TECHNOLOGY



Outils de test et d'analyse pour la productivité et la qualité

- Automated Test Design™
- Analyse statique
- Mesure de complexité
- Couverture de test

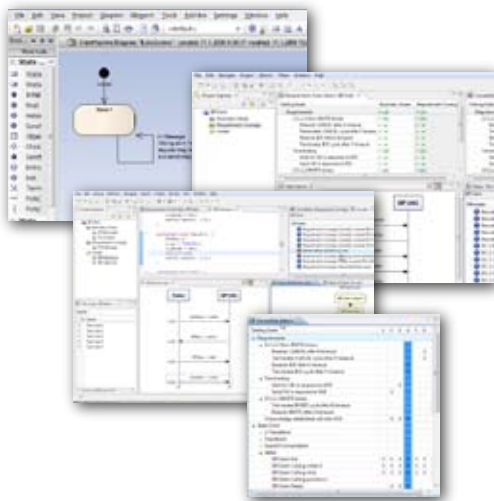
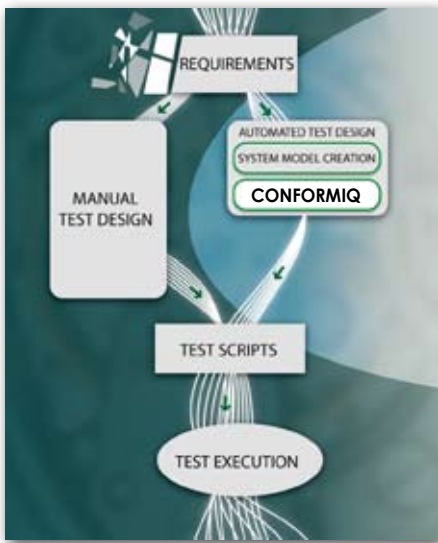




Conformiq Tool Suite™

Conformiq Modeler et Designer

Conformiq Designer™ génère automatiquement des cas de test, des plans de test et des tests exécutables. L'outil permet ainsi d'éviter des tests erronés ou manquants et améliore considérablement votre productivité.



Tests sans Conformiq



Gagnez du temps avec Conformiq



Points forts

- ▶ Génération automatique de cas de test.
- ▶ Validation automatique des résultats de test.
- ▶ Facilité de l'importation du modèle: graphiquement ou textuellement.
- ▶ Démarre avec un modèle de base et progresse en même temps que votre projet.
- ▶ Information sur la traçabilité et la couverture.
- ▶ Peut être connecté à tout système.
- ▶ «Plug-ins» et «open APIs»
- ▶ Support pour le temps, les données et les actions concurrentes.
- ▶ Modélisation avec un langage similaire à Java et UML.
- ▶ Génération de tests en TTCN-3, TCL, Java, C++, XML, Python et autres.
- ▶ Inclut l'outil de modélisation **Conformiq Modeler** pour la création de vos modèles.
- ▶ Simplicité de l'import des modèles existants.

Domaines d'application

- ▶ Test fonctionnel, test d'acceptance et de système
- ▶ Test de régression
- ▶ Test d'intégration

Avantages

- ▶ Augmente la productivité de vos tests.
- ▶ Accélère la phase de test et réduit les coûts.
- ▶ Augmente la couverture et la qualité des tests.
- ▶ Diminue les coûts pour la maintenance de vos suites de tests.

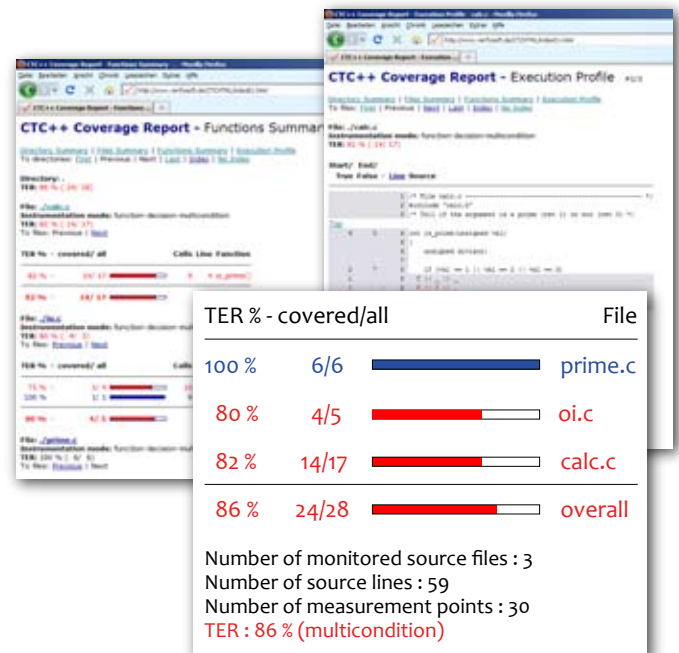
Testwell CTC++ Test Coverage Analyser

Couverture de test pour tous les niveaux, tous les compilateurs et toutes les cibles embarquées

Testwell CTC++ est le plus puissant outil de couverture de test du marché. L'outil montre les parties du code C/C++ déjà exécutées (testées). Il analyse tous les niveaux de couverture et répond ainsi aux exigences des normes de qualité telle que la norme DO-178B pour l'industrie aéronautique. Avec l'add-on „CTC++ for Java and C#“ les fonctionnalités de CTC++ peuvent être utilisées pour le code Java et C#.

✓ Couverture de test sur tous les niveaux

- ▶ Function Coverage
- ▶ Decision Coverage
- ▶ Condition/Branch Coverage
- ▶ Modified Condition/Decision Coverage (MC/DC)
- ▶ Multicondition Coverage (MCC)
- ▶ Mesure la couverture de code dans toutes les cibles embarquées (même les plus petites)
- ▶ Fonctionne avec tous les compilateurs
- ▶ Très faible coût d'instrumentation
- ▶ Utilisation facile et intuitive
- ▶ Intégration dans de nombreux IDEs
- ▶ Rapports en format texte, XML et HTML (Execution Profile, Untested Code, Coverage Summary, Execution Time)



✓ Verybench for CTC++

Verybench est une interface graphique de l'outil **Testwell CTC++**, qui permet de générer des sorties graphiques. Différents rapports peuvent être générés. Pour plus d'informations sur l'interface graphique **Verybench**, veuillez vous conférer à la description de **Testwell CMT++** dans la page suivante.



✓ Testwell CTA++

Testwell CTA++ (C++ Test Aider) est un outil de test unitaire (boîte blanche) pour le code C++. Cet outil permet de tester chaque composant du logiciel individuellement juste après codage.



Testwell CMT++ et Testwell CMTJava

Outils de mesure de complexité de code C/C++ et Java

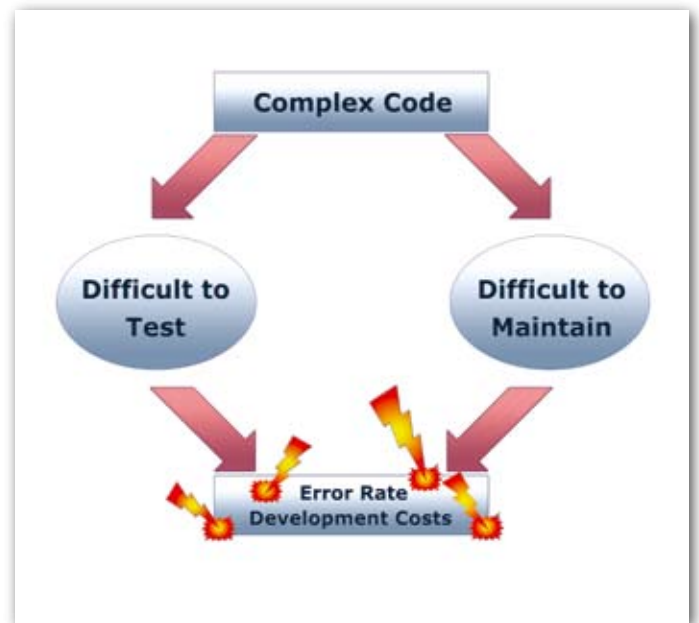
Testwell CMT++ et **Testwell CMTJava** sont des outils d'analyse de complexité des codes C/C++ et Java. Ces outils sont faciles à utiliser et analysent des projets importants en seulement quelques minutes.

✓ Mesure de complexité

- ▶ Le pourcentage d'erreurs et la robustesse du code sont fonction de sa complexité.
- ▶ Un code complexe est difficile à tester.
- ▶ Un code complexe entraîne une maintenance difficile et coûteuse.

CMT++ et CMTJava analysent les métriques suivantes

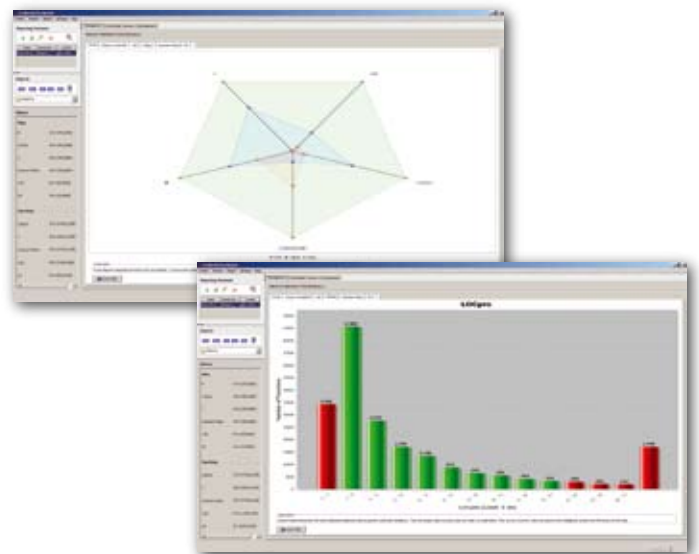
- ▶ Métriques de lignes de code (LOC)
- ▶ Métriques d'Halstead
- ▶ Nombre cyclomatique de McCabe
- ▶ Index de maintenabilité (Maintainability Index)



✓ Verybench for CMT++ / CMTJava

Verybench est une interface graphique des outils **CMT++ et CMT Java**. Elle permet de visionner sous forme graphique les chiffres clefs, obtenus lors de l'analyse de codes. Cette interface graphique offre quatre possibilités de rapports, adaptés aux besoins individuels: des vues „management“, „développement“, „revue“ et „audit“.

- ▶ **Rapports**
 - ▷ HTML, XML, TXT, XLS (MS Excel) et PDF
- ▶ **Graphiques**
 - ▷ Diagrammes de Kiviati et histogramme



Quelques références



Nos outils de test et d'analyse sont utilisés avec succès dans de nombreux projets de développement de logiciels. En plus de grands groupes, nous avons également parmi nos clients de nombreuses PME réparties dans une dizaine de pays européens.

N'hésitez pas à nous contacter pour obtenir davantage d'informations et des licences d'évaluation.





Verifysoft Technology s'est spécialisé dans la distribution, le conseil et le support technique des outils de test et d'analyse de logiciel.

Grâce à une équipe internationale et francophone, nous assurons le suivi clientèle dans plus de 10 pays européens. Nos développeurs et nos ingénieurs du support technique ont plusieurs années d'expériences dans le secteur du test de logiciel. Plusieurs outils de notre gamme ont été développés par Verifysoft Technology en étroite coopération avec nos partenaires.

Nous fournissons un support technique en Europe pour chacun de nos produits. Verifysoft Technology peut effectuer l'adaptation des outils aux besoins des clients.

Notre société a été créée en 2003 par un groupe d'investisseurs privés et d'experts en test logiciel. Le siège social se situe au „Parc Technologique“ d'Offenbourg à seulement 20 km de Strasbourg.

Découvrez les erreurs cachées dans vos logiciels avant que vos clients ne les trouvent! Garantissez la meilleure qualité de votre développement, avec des outils de test de Verifysoft Technology!

Evaluez nos outils dès maintenant!

Pour plus d'informations: www.verifysoft.com

© 2010 Verifysoft Technology GmbH

Conformiq Tool Suite, Conformiq Modeler and Conformiq Designer are tools and trademarks of Conformiq Inc., Saragota (USA)

Automated Test Design is a trademark of Conformiq Inc., Saragota (USA)

Testwell CTC++, Testwell CMT++, Testwell CMTJava and Testwell CTA++ are tools and trademarks of Testwell Oy, Tampere (Finland)

Verybench for CTC++, Verybench for CMT++ and Verybench for CMTJava are tools and trademarks of Verifysoft Technology GmbH